

INFORMATIONS PRATIQUES



ESAT Bastille > Établissement de soutien et d'aide par le travail

Ouvert du lundi au vendredi, de 9h à 16h.
 Contact : secretariat.esatbastille@lad.fr - T : 01 53 17 13 50
 Pour en savoir plus : www.lad.fr/unite/esat-bastille



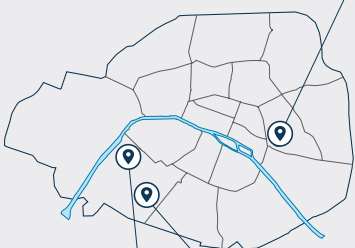
Ateliers Faubourg
 29 rue du Fbg St Antoine
 75011 Paris
 T : 01 53 17 13 50



Ateliers Perrette
 80 rue Castagnary,
 75015 Paris
 T : 01 79 35 17 69



Ateliers Viala
 6 rue George Bernard Shaw,
 75015 Paris
 T : 01 56 58 66 20



Site BASTILLE (75 - 11^e)

Le site de Bastille rassemble des unités sanitaires et médicosociales orientées vers l'insertion professionnelle et l'accompagnement vers l'autonomie des personnes vivant avec des troubles psychiques, un trouble du spectre de l'autisme et/ou en situation de handicap psychique ou intellectuel. Il comprend : deux hôpitaux de jour, un ESAT, une Section d'Adaptation Spécialisée, un Service d'Emploi Accompagné et un SAMSAH Escal'.

- EJA 12 places
- ESPACE MOGADOR 25 places
- ESAT BASTILLE | Ateliers FAUBOURG 62 places
- SAS 15 places
- SEA 115 places
- SOTRES 30 postes
- SAMSAH ESCAL' 40 places
- PRATIQUES & FORMATION

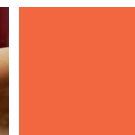
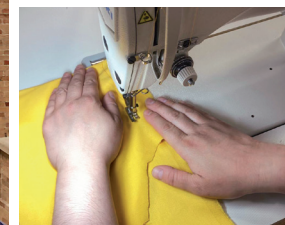
Site CASTAGNARY (75 - 15^e)

- ESAT BASTILLE | Ateliers PERRETTE 29 places
- ESPACE PHARE 27 places

Site VIALA (75 - 15^e)

- ESAT BASTILLE | Ateliers VIALA 72 places

Pour connaître l'ensemble de notre offre, rendez-vous sur notre site web : www.lad.fr



ESAT BASTILLE **LAD**

ÉTABLISSEMENT DE SOUTIEN
 ET D'AIDE PAR LE TRAVAIL

ESAT BASTILLE

DE L'ASSOCIATION LES AILES DÉPLOYÉES



Un dispositif de **soutien et d'aide par le travail**, favorisant le développement des **compétences** et de **l'autonomie**

L'Établissement de Service et d'Accompagnement par le Travail (ESAT) Bastille, accueille 163 personnes en situation de handicap psychique et/ou mental. Il favorise l'insertion en milieu ordinaire par l'apprentissage d'un métier.

Notre mission

Favoriser l'**insertion en milieu ordinaire** des personnes accueillies par l'apprentissage d'un métier, un soutien médicosocial, des formations professionnelles et le développement de la santé par le travail. À l'ESAT Bastille, les personnes accueillies (travailleurs) exercent leur activité au sein de **trois ateliers** selon leur projet personnalisé :



• **Ateliers FAUBOURG** (pôle *service*) : les travailleurs sont formés aux métiers de cuisinier, agent de restauration, équipier polyvalent et serveur au sein de nos deux restaurants d'application ; aux métiers d'agent d'entretien, équipier polyvalent et de femme de chambre au sein de notre pôle hôtelier.



• **Ateliers PERRETTE** (pôle *création*) : les travailleurs sont formés aux métiers de la couture et de la petite maroquinerie, à la personnalisation de goodies et au travail à façon.



• **Ateliers VIALA** (pôle *bureautique*) : les travailleurs sont formés aux métiers de la prise en charge de travaux de conditionnement et de travaux de bureautique.



Afin de proposer une offre d'accompagnement plus souple et de garantir le respect de libertés et l'accessibilité aux droits des personnes accompagnées, l'ESAT Bastille a lancé une **démarche d'accompagnement à la transformation de l'offre centrée sur l'autodétermination**. Cela se traduit par la constitution d'un groupe de travail en 2023 composé de professionnels et de travailleurs de l'ESAT Bastille.

LES OBJECTIFS ? Mieux appréhender le concept de l'autodétermination, échanger en groupe et individuellement sur la transformation de l'offre et sur les pistes pour y arriver, afin de créer un plan d'action qui a été intégré au projet d'établissement de la structure.

Le parcours au sein de l'ESAT Bastille

Le parcours au sein de l'ESAT s'articule comme suit :

- **Entretien d'admission** pour discuter des motivations et des attentes relatives au stage et validation de la candidature de stage.
- **Période de stage de 2 semaines**, réalisation d'évaluations hebdomadaires, bilan de fin de stage permettant de valider la proposition d'admission.
- **Admission, signature du contrat** de soutien et d'aide par le travail et rencontre avec le moniteur référent.
- **Période d'observation de 3 mois** : réunions de synthèse, élaboration du projet personnalisé de la personne accompagnée et synthèse bilan validant l'admission.
- **Le projet personnalisé** est un **soutien d'accompagnement personnalisé**. Il prend en compte les souhaits, besoins et capacités des personnes accompagnées en intégrant des objectifs co-évalués entre lui et l'équipe pluridisciplinaire qui l'accompagne dans son parcours. Ce plan d'objectifs est **annuel** et inscrit les actions à réaliser pour les atteindre avec des échéances. Les travailleurs sont ainsi les **acteurs principaux de leur projet professionnel**.

Projet de sortie : fin de l'accompagnement de l'ESAT si la personne accompagnée ou notre structure souhaite mettre un terme au contrat de travail. La sortie se fait aussi dans le cas d'un départ en retraite.

Le service Parcours et Soutien (SPS)

Le service SPS est garant du projet personnalisé de la personne accompagnée au côté des équipes encadrantes. Il a pour mission d'enrichir une **offre d'activités de soutien** afin de l'aider dans la formalisation de son projet personnalisé et dans les activités sportives et culturelles, en apportant un **soutien psychosocial** et en organisant des **actions de sensibilisation** et de prévention sanitaire.

En lien permanent avec les équipes des ateliers, les professionnels du SPS élaborent un suivi individuel et collectif pour les travailleurs de l'ESAT. Il s'appuie sur une **pluridisciplinarité d'expertise** et collabore avec des professionnels extérieurs qui accompagnent la personne suivie et les familles, lorsque cela est en accord avec le souhait du travailleur.

Les conditions d'admission :

- Être suivi par un médecin psychiatre
- Avoir une reconnaissance MDPH
- Avoir une notification d'orientation en ESAT de la CDAPH
- Avoir un dossier complet : CV, lettre de motivation, reconnaissance MDPH, courrier du médecin psychiatre
- Être âgé(e) de 20 ans ou plus (accueil possible dès 16 ans sous réserve d'une décision de la CDAPH)

NOS POINTS FORTS



Une équipe pluridisciplinaire composée des professionnels suivants :

- Cadre socio-éducative
- Psychologues
- Job coaches
- Responsables de production
- Moniteurs



Un ESAT composé de **plusieurs ateliers** aux activités variées (Ateliers Faubourg – pôle services, Ateliers Perrette – pôle création, Ateliers Viala – pôle bureautique)



Trois sites dans Paris intra-muros. Restauration réalisée sur place par un **chef cuisinier** sur le site de Bastille.

Ressources

Connaître les ESAT : travail-emploi.gouv.fr/droit-du-travail/handicap-et-travail/article/esat-etablisements-ou-services-d-aide-par-le-travail

Fiches emploi en FALC : www.monparcours-handicap.gouv.fr/handicap/emploi-fiches-en-facile-lire-et-comprendre