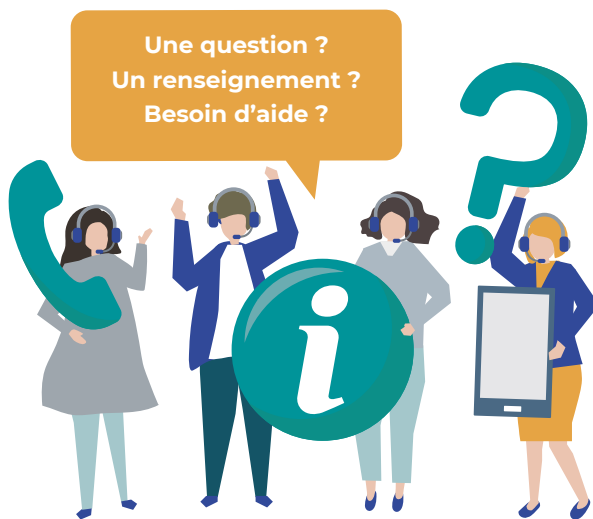


PERMANENCE D'ACCUEIL TÉLÉPHONIQUE

Des professionnels spécialisés dans
la lésion cérébrale à votre écoute :
médecins, référents d'antenne,
secrétaires



APPELEZ-NOUS !

▶ N°Cristal 0 969 37 62 87

APPEL NON SURTAXE

CLANA

▶ N°Cristal 0 969 37 62 87

APPEL NON SURTAXE



**Accueil téléphonique du lundi
au vendredi de 13h30 à 17h**

- Écoute, conseil et information
- Analyse de situations par des professionnels de votre secteur
- Sensibilisation et soutien des professionnels
- Animation du réseau de soin et de la filière

COORDINATION RÉGIONALE

1 coordinatrice et 1 assistante
contact@poleressources-clana.fr

3 ANTENNES TERRITORIALES

1 référent, 1 médecin, 1 secrétaire
limousin@poleressources-clana.fr
poitoucharentes@poleressources-clana.fr
aquitaine@poleressources-clana.fr



www.poleressources-clana.fr



PLAQUETTE À DESTINATION DES PROFESSIONNELS

CLA (Pôle Ressources
Cérébrolésion
Acquise
Nouvelle-Aquitaine) **NA**

**Un numéro de téléphone unique
pour les personnes cérébrolésées,
les aidants (ou proches ou accompagnants)
et les professionnels**



QU'EST-CE QU'UNE LÉSION CÉRÉBRALE ACQUISE ? (LCA)

Toute atteinte ou lésion du cerveau
intervenue après la naissance.

CLANA, POUR QUI ?

Toute personne concernée
directement ou indirectement
par une lésion cérébrale acquise
quel que soit son âge.

COMMENT POUVONS-NOUS VOUS AIDER ?

Contactez-nous pour elle, pour vous,
ou dites-lui de nous appeler et nous
réfléchirons ensemble à la solution
la plus adaptée.

MISSIONS DU PÔLE RESSOURCES CLANA



**Accueil téléphonique,
conseil, information
et orientation des
personnes cérébrolésées,
des familles et acteurs
de leur accompagnement**

Vous soignez, connaissez ou accompagnez
des personnes cérébrolésées qui ont besoin
d'informations au sujet de leur lésion cérébrale :
nous pouvons les aider !

Vous suivez un patient qui, suite, à un traumatisme
crânien présente des troubles du comportement :
n'hésitez pas à l'orienter vers nous.



**Communication,
information,
recherche**

Vous ne savez pas si le comportement d'une personne
est en lien avec sa lésion cérébrale, nous sommes là
pour en discuter avec vous.

Vos équipes ont un besoin d'informations sur la lésion
cérébrale et ses conséquences : contactez le pôle
ressources.



**Animation du
réseau de soin et
d'accompagnement**

Vous souhaitez rencontrer d'autres professionnels afin
d'échanger autour de l'accueil de personnes ayant
subi une lésion cérébrale, le pôle ressources peut vous
aider à organiser ce moment d'échanges.

Vous souhaitez mieux connaître les acteurs
intervenant dans le parcours des personnes
cérébrolésées, le pôle ressources peut vous renseigner.